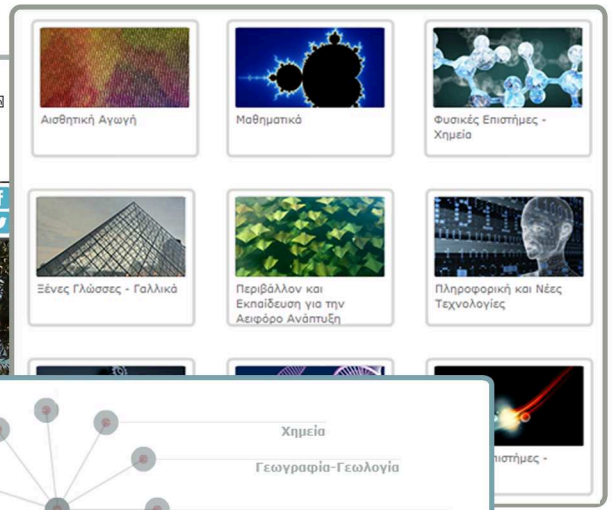
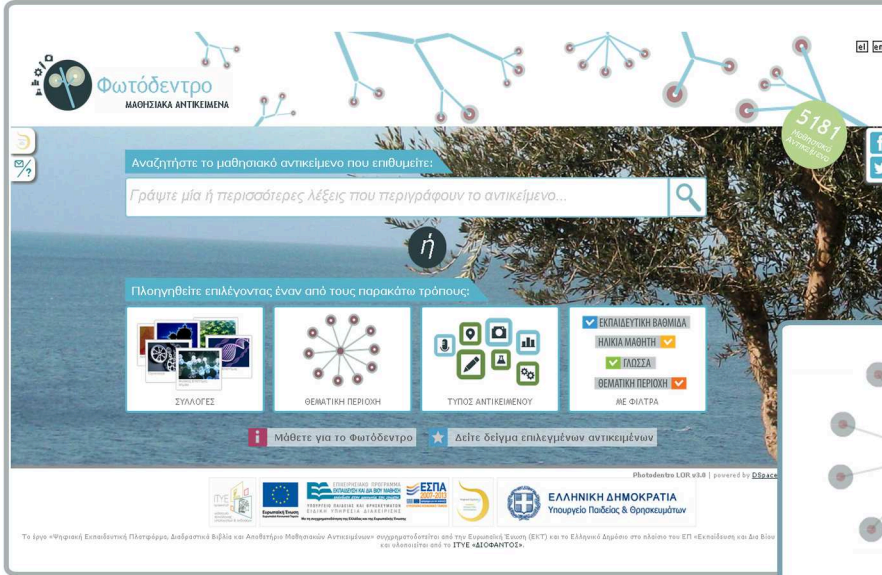


# Φωτόδεντρο

Πανελλήνιο Ψηφιακό Αποθετήριο Μαθησιακών Αντικειμένων



<http://photodentro.edu.gr>

Το **Φωτόδεντρο > Μαθησιακά Αντικείμενα** (Photodentro LOR) είναι το **Πανελλήνιο Αποθετήριο Μαθησιακών Αντικειμένων** για την πρωτοβάθμια και τη δευτεροβάθμια εκπαίδευση. Το Φωτόδεντρο είναι ανοιχτό σε όλους, μαθητές, δασκάλους, γονείς αλλά και κάθε ενδιαφερόμενο.

Σχεδιάστηκε και αναπτύχθηκε από το ΙΤΥΕ - ΔΙΟΦΑΝΤΟΣ στο πλαίσιο του «Ψηφιακού Σχολείου» ως το πρώτο από τα ψηφιακά αποθετήρια εκπαιδευτικού υλικού της οικογένειας «**Φωτόδεντρο**», που αποτελεί κεντρική e-υπηρεσία του ΥΠΑΙΘ για την οργάνωση και τη διάθεση του ψηφιακού εκπαιδευτικού περιεχομένου στη σχολική κοινότητα.

Φιλοξενεί **μαθησιακά αντικείμενα** (δηλαδή αυτόνομες και επαναχρησιμοποιήσιμες μονάδες ψηφιακού υλικού που μπορούν να αξιοποιηθούν για τη διδασκαλία και τη μάθηση) όπως πειράματα, διαδραστικές προσομοιώσεις, διερευνήσεις, εικόνες, εκπαιδευτικά παιχνίδια, 3D χάρτες, ασκήσεις και άλλα.

Περιλαμβάνει τη συλλογή με τα περίπου 5.000 μαθησιακά αντικείμενα των εμπλουτισμένων διαδραστικών σχολικών βιβλίων καθώς και συλλογές με επιλεγμένα αντικείμενα που έχουν αναπτυχθεί στο πλαίσιο διαφόρων δράσεων του ΥΠΑΙΘ ή άλλων φορέων.

Όλα τα μαθησιακά αντικείμενα του Φωτόδεντρου διατίθενται ελεύθερα με την άδεια Creative Commons CC BY-NC-SA. Το Φωτόδεντρο υλοποιεί την εθνική στρατηγική για το ψηφιακό εκπαιδευτικό περιεχόμενο και προωθεί τη χρήση των ανοιχτών εκπαιδευτικών πόρων (OER) για τα σχολεία.



**Ινστιτούτο Τεχνολογίας Υπολογιστών & Εκδόσεων ΔΙΟΦΑΝΤΟΣ (ΙΤΥΕ)**  
Διεύθυνση Στρατηγικής και Ψηφιακού Εκπαιδευτικού Υλικού  
Μητροπόλεως 26-28, ΤΚ 10563, Αθήνα  
τηλ: (+30) 210 3350600, fax: (+30) 210 322135

**Επικοινωνία: Δρ Ελίνα Μεγάλου** (email: megalou@cti.gr)

